



Bot XD

Bota de descarga
y cicatrización
PIE DIABETICO

CALZADOS PARA
PIE DIABETICO

Bot(XD) Bota de descarga y cicatrización, pie diabético

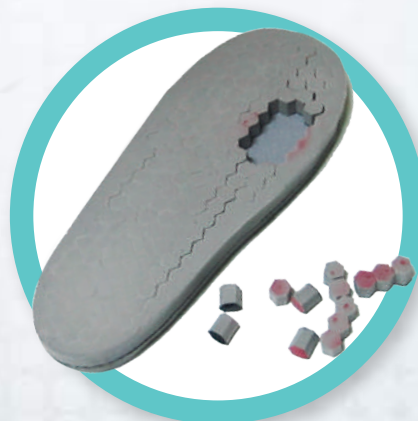
CARACTERISTICAS BOTA XD:

- Planta Eddy Pattern diseñada con balancín, Durable.
- Acolchonada en su interior, reforzado en parte posterior.
- Ambidiestra.
- Incluye Plantilla de lego desmontable para realizar descargas localizadas y más precisas.
- Diseñada para pie diabético. uso de la bota para pie con herida.
- Permite caminar (deambular), descargando zona afectada (ulcerada)
- De uso y manipulación fácil.
- Recomendamos su instalación, por personal capacitado (enfermera, medico).
- Usuarios debe continuar controles, con personal médico tratan.



CARACTERISTICAS PLANTILLAS LEGO:

- Permite sacar de forma fácil manual.
- No requiere uso de herramienta cortante.
- Permite localizar mejor la descarga.
- Permite volver a colocar los legos.



TEC-1282



TEC-1272



TEC-1812



CARACTERÍSTICAS PRINCIPALES:

- Calzado ortopédico amplio, fabricado en tela acolchada, con cierre de velcro reforzado en talón.
- Planta con balancín para facilitar la deambulación del usuario.
- De fácil extracción e instalación.
- Su profundidad en interior permite el uso de plantilla moldeada o plantilla con lego.
- **IDEAL, PARA USO DE APOSITO O PACIENTES CON EDEMAS.**

TALLAS

37-38 39-40



CALZADO PREFABRICADO



TEC-1998

DESCRIPCION:

Calzado ortopédico de lujo caja amplia, fabricado en cuero sintético en parte posterior y tela acolchada y expandible en parte anterior.

- Con cierre de velcro, sin costuras y forrado.
- Planta de goma antideslizante para mayor comodidad.
- De fácil instalación y fácil extracción. Su profundidad en interior permite el uso de plantillas ortopédicas o moldeadas.

**CALZADO RECOMENDADOS PARA
USO PREVENTIVO EN PACIENTES
DIABÉTICOS.**



TALLAS

39 41 43



CALZADOS FABRICADOS A MEDIDA



DESCRIPCION:

El Calzado Ortopédico para pie diabético, fabricado a medida con diseños a elección del paciente, se caracteriza por no tener costura adentro del calzado y por ser más comfortable.

MATERIALES:

El calzado es confeccionado en cuero, su base puede ser de suela o goma que por lo usual es mucho más antideslizante, con velcro o acordonados. Además se puede utilizar con plantillas moldeadas y se puede incluir realce si el paciente necesita (Cobro adicional)

Tecnoplanta, Laboratorio ortopédico,
con más de 20 años de trayectoria,
apostamos por el mejoramiento continuo, la
innovación y la constante actualización de
nuestros conocimientos y técnicas de trabajo.

**Nuestros horarios de atención son de
lunes a viernes de 9:00 a 19:00 horas
continuado...**



Dirección: Carlota Carrasco N° 023 - Metro
Ecuador Estación Central,
R.M - CHILE

Fono: (+56) 227794340 / (+56) 227797630 /
(+56) 989202777

www.tecnoplanta.cl

E-mail: tecnoplanta@tecnoplanta.cl